



**Kläranlage  
Rostock**

## IWAMA - Interactive Water Management

**IWAMA-Ziel** ist es, die Ressourceneffizienz in der Abwasserwirtschaft im Ostseeraum zu verbessern. Dieses Ziel soll durch den Aufbau von Kapazitäten für Abwasserfachleute und durch Pilotinvestitionen zur Erhöhung der Energieeffizienz und Verbesserung der Schlammbehandlung realisiert werden. [www.iwama.eu](http://www.iwama.eu)



Der **DWA-Landesverband Nord-Ost** unterstützt aktiv den Aufbau von Kapazitäten, u.a. durch internationale und regionale Veranstaltungen zur Weiterbildung und Verbreitung erzielter Ergebnisse. [www.dwa-no.de](http://www.dwa-no.de)

## Projekt-Informationen

**Projektdauer:** Mrz 2016 – Feb 2019

**Gesamtbudget:** EUR 4,6 Millionen

**Europäischer Fond für regionale Entwicklung:**  
EUR 3,7 Millionen

**Europäisches Nachbarschaftsinstrument:**

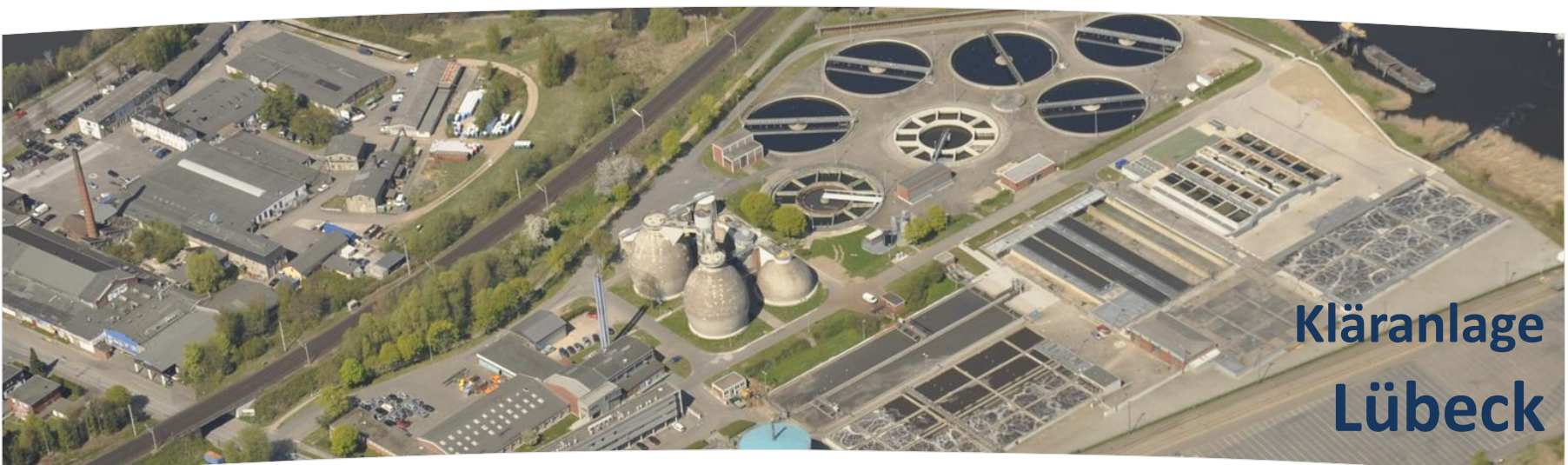
-

**Norwegischer Fond:**

-



**Partner im IWAMA-Projekt**



**Kläranlage  
Lübeck**